



さまようゾンビ

このカードはデッキに4枚まで入れられる。

1 | 1



さまようゾンビ

このカードはデッキに4枚まで入れられる。

1 | 1



朽ちゾンビ

このゲウダを手札から自分の場に出したとき、自分の山札を上から2枚トッシュする。

3 | 3



くず
崩れゾンビ

このカードはデッキに4枚まで入れられる。
このゲウダが自分の場から自分のトラッシュに置かれたとき、自分の山札を上から3枚トッシュする。

3 | 3



くず
崩れゾンビ

このカードはデッキに4枚まで入れられる。
このゲウダが自分の場から自分のトラッシュに置かれたとき、自分の山札を上から3枚トッシュする。

3 | 3



くず
崩れゾンビ

このカードはデッキに4枚まで入れられる。
このゲウダが自分の場から自分のトラッシュに置かれたとき、自分の山札を上から3枚トッシュする。

3 | 3



くず
崩れゾンビ

このカードはデッキに4枚まで入れられる。
このゲウダが自分の場から自分のトラッシュに置かれたとき、自分の山札を上から3枚トッシュする。

3 | 3



きが
飢餓ゾンビ

このカードはデッキに4枚まで入れられる。
このゲウダが自分の場にいるかぎり、自分のターン開始時、自分の山札を上から1枚トッシュする。

4 | 4



きが
飢餓ゾンビ

このカードはデッキに4枚まで入れられる。
このゲウダが自分の場にいるかぎり、自分のターン開始時、自分の山札を上から1枚トッシュする。

4 | 4



きが
飢餓ゾンビ

このカードはデッキに4枚まで入れられる。
このゲウダが自分の場にいるかぎり、自分のターン開始時、自分の山札を上から1枚トラッシュする。

4 | 4



きが
飢餓ゾンビ

このカードはデッキに4枚まで入れられる。
このゲウダが自分の場にいるかぎり、自分のターン開始時、自分の山札を上から1枚トラッシュする。

4 | 4



あくじき
悪食ゾンビ

このカードはデッキに4枚まで入れられる。
自分の山札からカードが1枚、直接トラッシュされるたび、このゲウダの上に悪食チップを1個置く。
このゲウダは置かれている悪食チップ1個につき+1 | +1される。
自分のターン終了時、このゲウダに置かれている悪食チップをすべて取り除く。

1 | 1



あくじき
悪食ゾンビ

このカードはデッキに4枚まで入れられる。
自分の山札からカードが1枚、直接トラッシュされるたび、このゲウダの上に悪食チップを1個置く。
このゲウダは置かれている悪食チップ1個につき+1 | +1される。
自分のターン終了時、このゲウダに置かれている悪食チップをすべて取り除く。

1 | 1



あくじき
悪食ゾンビ

このカードはデッキに4枚まで入れられる。
自分の山札からカードが1枚、直接トラッシュされるたび、このゲウダの上に悪食チップを1個置く。
このゲウダは置かれている悪食チップ1個につき+1 | +1される。
自分のターン終了時、このゲウダに置かれている悪食チップをすべて取り除く。

1 | 1



あくじき
悪食ゾンビ

このカードはデッキに4枚まで入れられる。
自分の山札からカードが1枚、直接トラッシュされるたび、このゲウダの上に悪食チップを1個置く。
このゲウダは置かれている悪食チップ1個につき+1 | +1される。
自分のターン終了時、このゲウダに置かれている悪食チップをすべて取り除く。

1 | 1



かえ
還りゾンビ

以下の「」内の能力は、このカードが自分のトラッシュにあるなら使える。
「イベント能力：自分の手札を2枚選び、トラッシュする。その後、このカードを相手に見せてから手札に加える」

1 | 1



ゾンビソルジャー

このカードはデッキに4枚まで入れられる。

2 | 2



ゾンビソルジャー

このカードはデッキに4枚まで入れられる。

2 | 2



リボンゾンビ

このゲウダが場から自分のトラッシュに置かれたとき、自分はこのカードを山札の一番上に置いてよい。

2 | 2



ポイズンゾンビ

単体のこのゲウダとバトルをした相手ゲウダは、このバトルの生存判定時にアウトになる。

1 | 1



墓地王 ゲファ

このゲウダが自分の場にいるかぎり、ゲウダが1体、自分の場から自分のトラッシュに置かれるたび、1 | 1の『ゾンビ』ゲウダイミットカードを1枚、自分の場に出す。

5 | 3



行末を抱きし者

このカードはデッキに4枚まで入れられる。
自分の山札からカードが1枚、直接トラッシュされるたび、このゲウダの上に先見チップを1個置く。
このゲウダは置かれている先見チップ1個につき +1 | +0 される。

0 | 1



行末を抱きし者

このカードはデッキに4枚まで入れられる。
自分の山札からカードが1枚、直接トラッシュされるたび、このゲウダの上に先見チップを1個置く。
このゲウダは置かれている先見チップ1個につき +1 | +0 される。

0 | 1



行末の抱手 フェーチャ

自分の山札からカードが1枚、直接トラッシュされるたび、このゲウダの上に先見チップを1個置く。
このゲウダは置かれている先見チップ1個につき +1 | +1 される。

0 | 0



生命の繋手 ガーリパリ

自分が手札から自分の場にゲウダを1体出すたび、このゲウダの上に螺旋チップを1個置く。
このゲウダは置かれている螺旋チップ1個につき +1 | +1 される。

0 | 0



魂の救手 ユルムナ

ゲウダが1体、場から自分のトラッシュに置かれるたび、このゲウダの上に鎮魂チップを1個置く。
このゲウダは置かれている鎮魂チップ1個につき +1 | +1 される。

0 | 0



腐敗村

すべての『ゾンビ』は +1 | +1 される。

テリトリー / 場に出ているテリトリー以上の総コストを持つ場合しかプレイできず、以前のテリトリーはトラッシュされる。両者の場合は両者トラッシュする。

7 テリトリ **TERRITORY**



F-0238 1 A

ダブルムーン
二重の月

すべての**幻想**ゲウダは +1 | +1 される。

すべての**実存**ゲウダは -1 | -1 される。

テリトリ | 場に出ているテリトリ以上の記載コストを持つ場合しかプレイできず、
のルール 以前のテリトリはトラッシュされる。両者の場合は両者トラッシュする。

5 イベント **EVENTY**

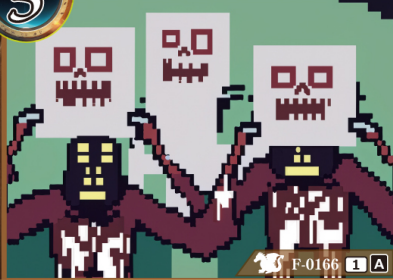


F-0165 1 A

ぼらおう ほうごう
墓地王の咆哮

1 | 1 の『ゾンビ』ゲウダイミット
カードを4枚、自分の場に出す。

5 イベント **EVENTY**



F-0166 1 A

ししゃ けいよう
死者による掲揚

自分のトラッシュにある〈ゾンビ〉カード
の合計枚数以下の記載コストのゲウダカー
ドを、自分のトラッシュから1枚選び、自
分の場に出す。

7 イベント **EVENTY**



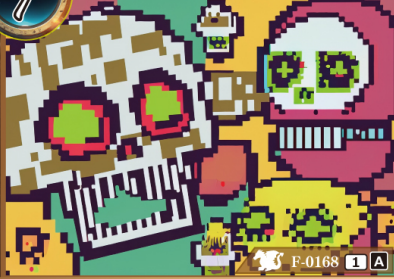
F-0167 1 A

げんせ みちづ
現世への道連れ

このカードは、自分の場に〈ゾンビ〉が
5体以上いなければプレイできない。

自分の場にいる〈ゾンビ〉の合計数以下の
記載攻撃力のゲウダカードをトラッシュか
ら1枚選び、自分の場に出す。

7 イベント **EVENTY**



F-0168 1 A

アンデッドウイルスパンデミック
屍人ウイルスの流出

〈人間〉をすべてトラッシュする。その後、
プレイヤーはそれぞれ、このカードの効果
で自身のトラッシュに置かれた〈人間〉の
数と同じ枚数、1 | 1 の『ゾンビ』ゲウダ
イミットカードを自身の場に出す。

8 イベント **EVENTY**



F-0169 1 A

うつろがえ
虚選し

自分のトラッシュにある〈ゾンビ〉カード
の合計枚数と同じ枚数だけ、1 | 1 の
『ゾンビ』ゲウダイミットカードを自分
の場に出す。

8 イベント **EVENTY**



F-0170 1 A

しじよ
死屍寄せ

自分のトラッシュにある〈ゾンビ〉カードの
合計数をnとする。0 | 0 の『死屍王 ゲヘ
ルルゲヘナ』ゲウダイミットカードを、死屍
チップをn個置いた状態で自分の場に出す。

10 イベント **EVENTY**



F-0171 1 A

じゅごん
呪恨

このカードは、自分の場にいる〈ゾンビ〉をn体
トラッシュしなければプレイできない (nは好き
な数でよい)。

自分はn個の呪恨チップを相手の場にいるゲウダ、
もしくは相手のバリアの上に好きなように置く。
その後、『呪恨のオベリスク』オブジェクトイミ
ットカードを1枚、自分の場に出す。

2 イベント **EVENTY**



F-0239 1 A

いもつ
供物

記載コストが3以下のゲウダを1体選び、
トラッシュする。



イメージの結実

自分はカードを2枚引く。



ワイドレーザー

防御力の合計が3以下になるようにゲウダを好きに選び、トラッシュする。



挫きの祈り

攻撃力が2以下のゲウダをすべてトラッシュする。



気均し

攻撃力が6以下のゲウダをすべてトラッシュする。



究極爆烈魔法

ゲウダをすべてトラッシュする。



凶星の導き

相手は、相手の場にいるゲウダが1体になるまで、可能なかぎり以下の「」内の行為を繰り返さなければならない。「自分の場にいるゲウダを1体選び、トラッシュする」



強喚令状

自分の山札を上から5枚見て、その中にある記載コストが3以下のゲウダカードを1枚選び、自分の場に出してもよい。残りのカードは好きな順番で山札の下にウラ向きで戻す。



恐怖への前進

自分の山札を上から5枚見て、その中から1枚を選び、手札に加える。残りのカードは好きな順番で山札の下にウラ向きで戻す。



古本収集

このカードのプレイ後、自分のターンは終わる。

自分のトラッシュからイベントカードを1枚を選び、相手に見せてから手札に加える。



ししゃ ぼうとく
死者への冒瀆

このカードのプレイ後、自分のターンは終わる。
自分のトラッシュからゲウダカードを1枚選び、相手に見せてから手札に加える。



ハルのきまぐれ

自分の山札の一番上のカードをコストゾーンに表向きで置く。



アンデッドコール
屍人の喚び声

このカードはデッキに4枚まで入れられる。

バトルフェイス

1 | 1の『ゾンビ』ゲウダイミットカードを1枚、自分の場に出す。



アンデッドコール
屍人の喚び声

このカードはデッキに4枚まで入れられる。

バトルフェイス

1 | 1の『ゾンビ』ゲウダイミットカードを1枚、自分の場に出す。



ヘルズ・チャント しゅごう
八大地獄詠唱「参」 衆合

相手が手札からカードをプレイするとき
相手がプレイする記載コストが4以下のカード1枚のプレイを無効にして、トラッシュする。



ヘルズ・チャント きょうかん
八大地獄詠唱「肆」 叫喚

相手が手札からカードをプレイするとき
相手がプレイする記載コストが5以下のカード1枚のプレイを無効にして、トラッシュする。



ヘルズ・チャント だいきょうかん
八大地獄詠唱「伍」 大叫喚

相手が手札からカードをプレイするとき
相手がプレイする記載コストが6以下のカード1枚のプレイを無効にして、トラッシュする。



ヘルズ・チャント しょうねつ
八大地獄詠唱「陸」 焦熱

相手が手札からカードをプレイするとき
相手がプレイする記載コストが7以下のカード1枚のプレイを無効にして、トラッシュする。



ヘルズ・チャント だいえんねつ
八大地獄詠唱「漆」 大炎熱

相手が手札からカードをプレイするとき
相手がプレイする記載コストが8以下のカード1枚のプレイを無効にして、トラッシュする。

8 ☆ スペル INTERFERE SPELL



F-0268 1 A

ヘルズ・チャント むげん
八大地獄詠唱「捌」無間

相手が手札からカードをプレイするとき
相手がプレイする記載コストが9以下の
カード1枚のプレイを無効にして、トラ
ッシュする。

3 ☆ スペル INTERFERE SPELL



F-0269 1 A

ナラこう もうそう
崇高な妄想

相手が手札からカードをプレイするとき
相手がプレイするカード1枚のプレイを
無効にして、トラッシュする。

6 オブジェクト OBJECT



F-0173 1 A

ゾンビメイカー

バーン：3 | 3の『マッスルゾンビ』ゲウダ
イミットカードを1枚、自分の場に出す。

0 オブジェクト OBJECT



V-0137 1 A

こんじょう
根性のオーブ

このカードはデッキに4枚まで入れられる。
このカードは場に出せない。
このカードを自分のコストゾーンに置く時、表向き
で置いてよい。
コストゾーン効果：**バトルフェイス**
このカードをウラ向きにする。その後、ターン終了
時まで、自分のアガの防御力を+1する。

0 オブジェクト OBJECT



V-0137 1 A

こんじょう
根性のオーブ

このカードはデッキに4枚まで入れられる。
このカードは場に出せない。
このカードを自分のコストゾーンに置く時、表向き
で置いてよい。
コストゾーン効果：**バトルフェイス**
このカードをウラ向きにする。その後、ターン終了
時まで、自分のアガの防御力を+1する。

6 オブジェクト OBJECT



V-0147 1 A

けっそく はた
結束の旗

このカードが自分の場にあるかぎり、自分
の場にいる記載コストが2以下のゲウダは
「連結攻撃」の能力を得る。

2 DEF

アガ

軽蔑 けんべつ

このカードが表になったとき、自分は種族を1つ宣言する。この
カードが表になっているかぎり、すべてのプレイヤーは宣言され
た種族のゲウダカードを手札からプレイできない。

FA-004 1 A

1 DEF

アガ

憎悪 ぞうあく

このカードが表になっているかぎり、ゲウダが1体、アウトに
なって場から自分のトラッシュに置かれるたび、相手は相手の
場のカードを1枚選んでトラッシュする。

FA-005 1 A

1 DEF

アガ

執念 しつねん

このカードが表になっているかぎり、ゲウダが1体、アウトに
なって場から自分のトラッシュに置かれるたび、相手は相手自
身の手札を1枚選んでトラッシュする。

FA-006 1 A